
Informatieavond Jeugdkamp SV Argo 2023 Molenbeersel/Kinrooi



Inhoud

1. Inleiding
2. Organisatie
3. Groepsaccommodatie Woutershof
4. Weekendprogramma
5. Faciliteiten en overnachten
6. Heen en terug
7. Oudermiddag
8. Verdere communicatie
9. Vragenrondje



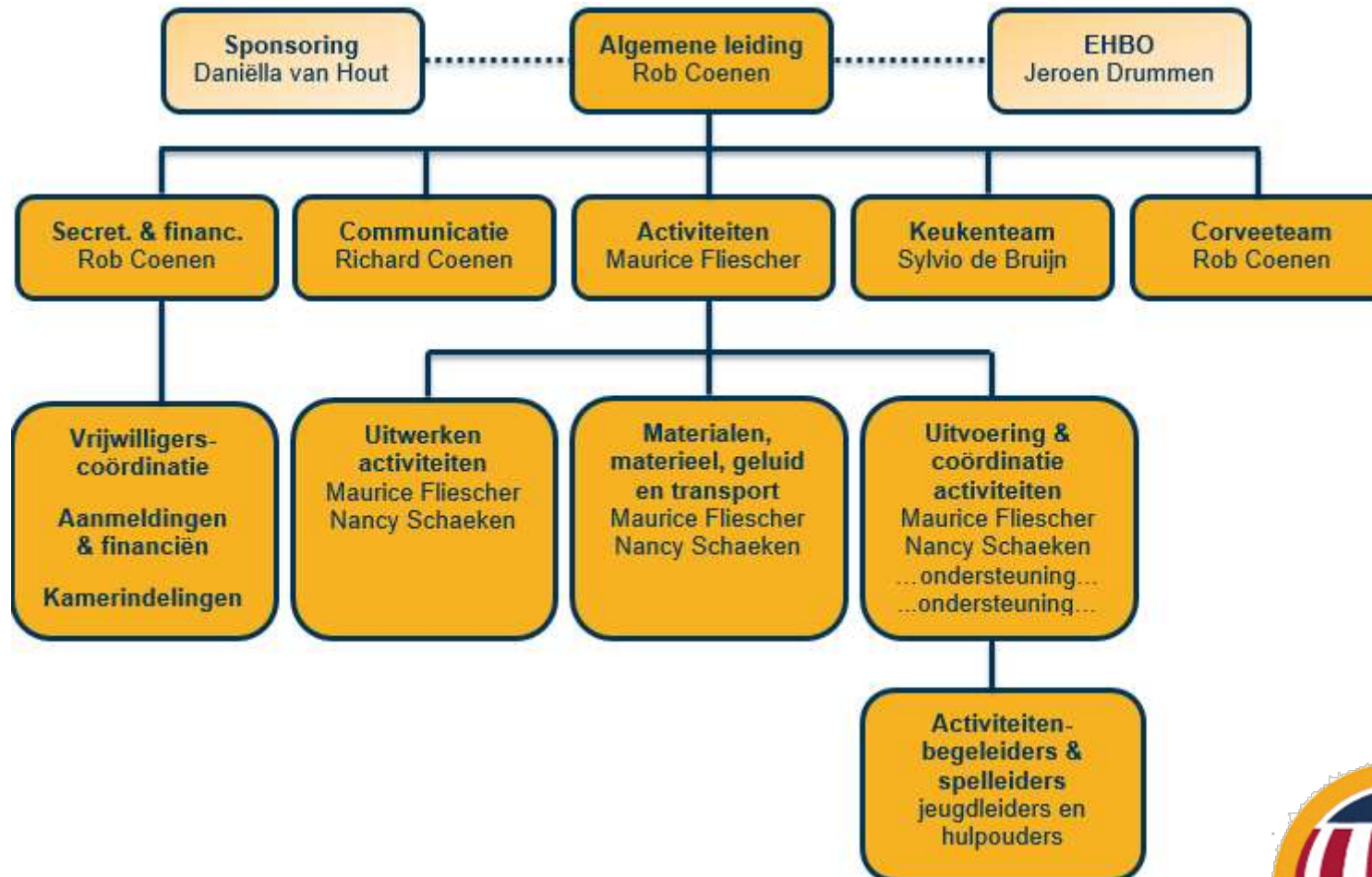
1. Inleiding

Terugblik en vooruitblik op grootschalige jeugdactiviteiten RKVV Obbicht / VV Armada en SV Argo:

- 'jaren 80/'90: jeugdkampen in Noord-Limburg en Noord-Brabant;
 - weekendprogramma voor de onderbouw en een weekprogramma voor de bovenbouw, gedurende de eerste week van de zomervakantie.
 - met de fiets naar kamplocaties.
- 'jaren '00/'10: afwisselend externe jeugdkampen en tentenkampen op sportpark Obbicht.
- Overige grootschalige jeugdactiviteiten jaren '90/'00/'10: buitenlands toernooi met de B- en A-Jeugd (\geq JO16).
- Periode 2019/2020: geen jeugd- en tentenkamp i.v.m. hitte en coronapandemie.
- 2021: sportdag op sportpark Obbicht
- 2022: tentenkamp op sportpark Obbicht
- 2023: jeugdkamp in Molenbeersel-Kinrooi
- 2024: jeugdkamp in Dilsen-Stokkem



2. Organisatie



3. Groepsaccommodatie Woutershof

Groepsaccommodatie Woutershof is onderdeel van de Hopper-Jeugdverblijven, met 7 groepsaccommodaties in België en 1 in Nederland (Weert).

De Hopperjeugdverblijven zijn een initiatief van de Belgische stichting “Scouts en Gidsen Vlaanderen”.



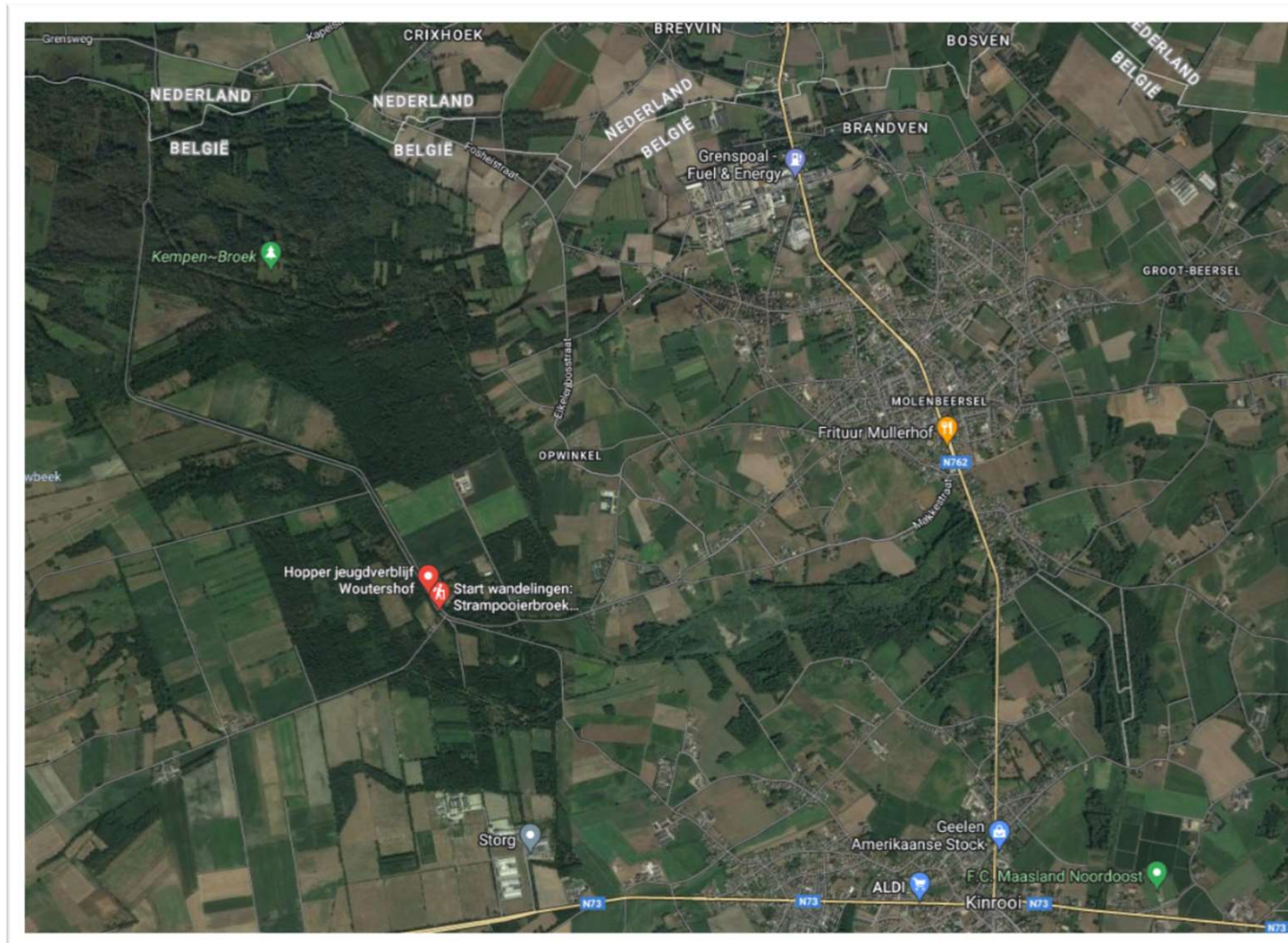
Adres Woutershof: Grootbroekstraat 48, 3640 Kinrooi.

Op zaterdag 22 april zijn werkgroepleden Rob/Maurice/Nancy/Sylvio de groepsaccommodatie en directe omgeving gaan bekijken/beoordelen.



3. Groepsaccommodatie Woutershof

De groepsaccommodatie is gelegen ten westen van Molenbeersel in een mooi bosrijk, doch overzichtelijk gebied.



3. Groepsaccommodatie Woutershof

De groepsaccommodatie bevindt zich op onderstaand terrein en de activiteiten spelen zich af binnen de gearceerde kaders.



3. Groepsaccommodatie Woutershof

Een impressie van het terrein en de gebouwen.



Kabouter & Welp



Verkenner



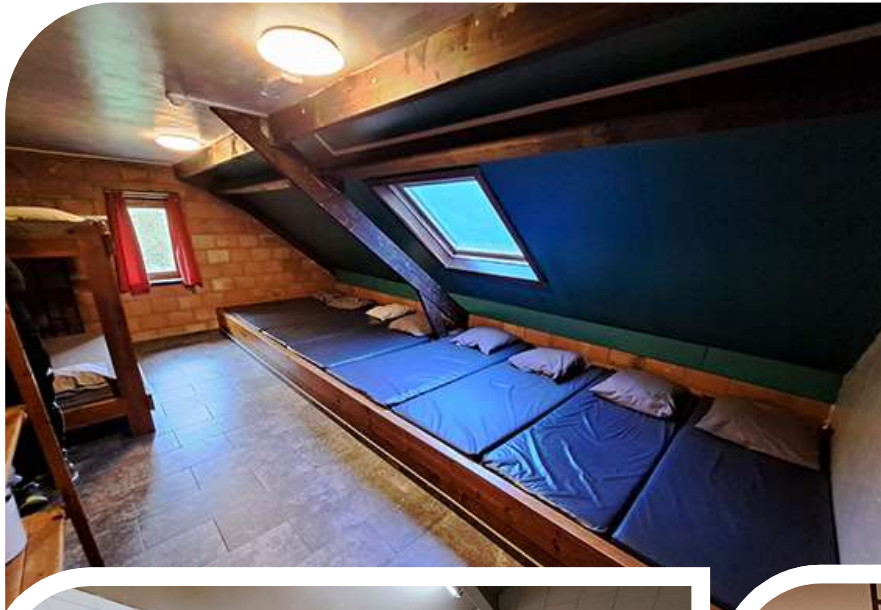
Spelterrein



Bosterrein



3. Groepsaccommodatie Woutershof

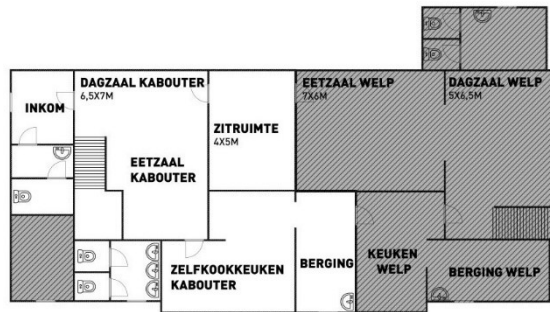


3. Groepsaccommodatie Woutershof

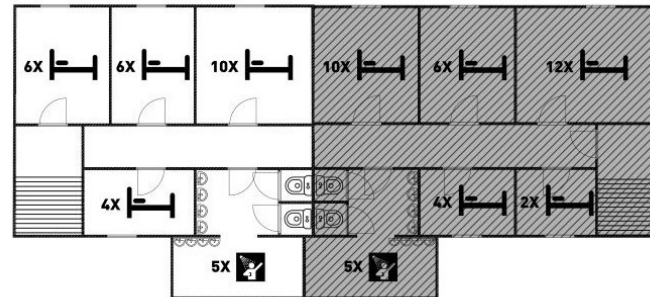
De indeling van de gebouwen is als volgt:

Gebouw 1: “Kabouter & Welp” met 78 slaapplekken.

Begane grond



Eerste verdieping



Tweede verdieping



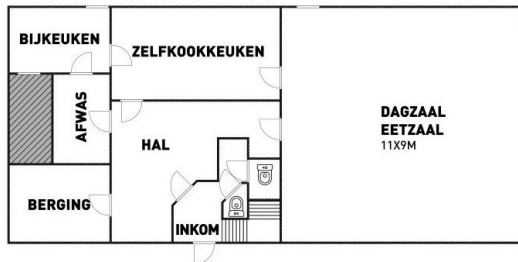
In dit gebouw worden teams JO7 t/m JO13 en een deel van de leiders/hulpouders gehuisvest.



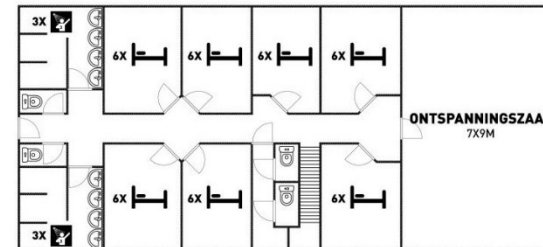
3. Groepsaccommodatie Woutershof

Gebouw 2: “Verkenner” met 42 slaapplekken.

Begane grond



eerste verdieping



In dit gebouw worden team JO16 en een deel van de leiders/hulpouders gehuisvest.



4. Weekendprogramma

Zonder teveel te willen verklappen is het weekendprogramma grofweg als volgt:

Vrijdag

18:00uur Vertrek richting Molenbeersel
19:00uur Opening jeugdkamp: teams indelen
20:00uur Versnapering
20:30uur Activiteiten/avondspel
22:00uur ± eindtijd voor JO7/JO8/JO9
23:00uur ± eindtijd voor JO10 en ouder

Zaterdag

07:30uur Opstaan (persoonlijke verzorging)
08:00uur Ontbijt
08:30uur Start activiteiten met iedere
2 uur fruit/lunch/versnapering
en voldoende drinkmomenten
17:00uur Douchen
18:00uur Avondeten
19:00uur Activiteiten/avondspel
22:00uur ± eindtijd voor JO7/JO8/JO9
23:00uur ± eindtijd voor JO10 en ouder

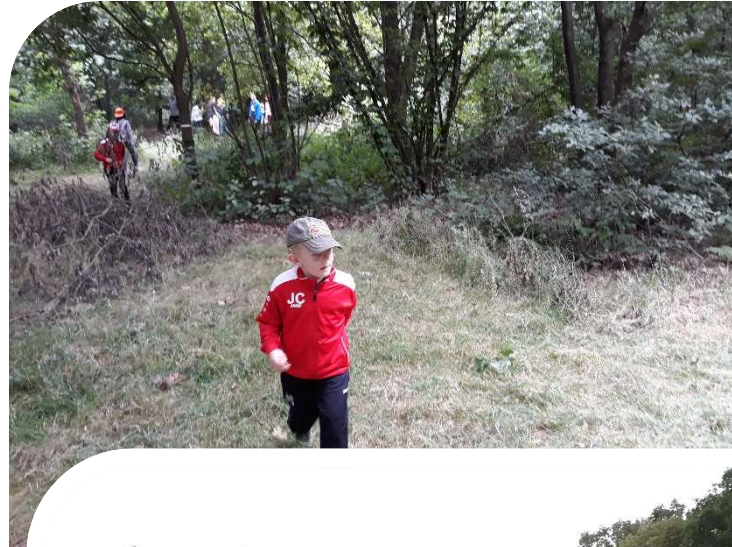
Zondag

07:30uur Opstaan (persoonlijke verzorging)
08:00uur Ontbijt
08:30uur Opruimen kamers / verzamelen spullen
09:00uur Start activiteiten met tussendoor
fruit/lunch
13:00uur Activiteit/finales (met de ouders erbij)
14:00uur Einde kamp
14:30uur Huiswaarts jeugdspelers



4. Weekendprogramma

Bij de activiteiten en teamindeling wordt rekening gehouden met jeugdleden van alle leeftijden.



5. Faciliteiten en overnachten

De groepsaccommodatie en huur van 2 gebouwen biedt veel flexibiliteit op allerlei gebieden:

- Spelruimtes bij slecht weer
- Grote eetruimtes
- Keukenfaciliteiten
- Slaapplekken jongens/meisjes/leiders/hulpouders.
- Slaapplekken JO7/JO8: 2 leiders/hulpouders slapen erbij per kamer.

Met een verwacht aantal deelnemend jeugdleden van circa 75 en grofweg 20 leiders/hulpouders komen we uit op een totaal van 95 plekken. Er is een totale capaciteit van 120 bedden.

We hebben er bewust voor gekozen om de teams JO7 t/m JO13 onder te brengen in gebouw “Kabouter & Welp” en team JO16 in gebouw “Verkenner”.

Van tevoren wordt per team een kamerindeling gemaakt, waar mogelijk rekening houdend met eventueel door ouders ingebrachte wensen (met name jongste groep jeugdleden).

Het idee van een jeugdkamp is dat *alle* jeugdleden blijven overnachten. We moedigen ouders van met name de jongste groep kinderen aan om hun kind enthousiast te maken voor het jeugdkamp. Mochten er uitzonderingen zijn (o.a. medische situatie) verneemt de werkgroep dat graag. In uitzonderlijke gevallen mogen ouders blijven overnachten of komen spelers alleen overdag.

Uit ervaring blijken jeugdkampen **een geweldige herinnering** te zijn **aan de jeugdperiode** bij de voetbalclub.



6. Heen en terug

Met behulp van de gegevens van de inschrijfformulieren worden vrijwilligersschema's, teamindelingen en ook het vervoer in kaart gebracht. Vertrek vanaf de markt in Obbicht op vrijdag 23 juni om 18:00uur.

In de week vóór het kamp volgt een rijschema over het op vrijdag brengen en op zondag ophalen van de jeugdspelers.



7. Oudermiddag

Het jeugdkamp is een aangelegenheid, waar we alle jeugdspelers een weekend lang met veel plezier onbezorgd willen laten genieten.

Op zondagmiddag om 13:00uur zijn er finalewedstrijden. Vanaf dat tijdstip mogen ouders komen kijken.



8. Verdere communicatie

In de week voorafgaande het jeugdkamp volgt een nieuwsbrief waarin onder andere de volgende belangrijke punten toegelicht zullen worden:

1. Locatie
2. Vertrek/ophalen
3. Benodigheden tijdens jeugdkamp
4. Bijzonderheden/huishoudelijke regels
5. Belangrijke telefoonnummers
6. Teken/eikenprocessierups



9. Rondvraag

